

LA CITTA' VERDE. Benessere ambientale e riconversione ecologica

- Campi naturali ed aperti
IL PASSEGGIO AGRICOLO
AGRICOLO ORDINARIO
AGRICOLO DI PREGIO DI VALORE STRATEGICO
AREE DEVEGETATE
IL PASSEGGIO BOSCHIVO E FORESTALE
ECOSISTEMI ED ELEMENTI DI INTERESSE ECOLOGICO E FAUNISTICO
AMBIENTI SEMINATURALI DI PREMINENTE VALORE PASSEGGIATICO
BOSCHIVO E FORESTALE DI PREMINENTE VALORE PASSEGGIATICO
AREE RURALI PER LA CONNESSIONE ECOSISTEMICA DI VALENZA PASSEGGIATICA E CULTURALE (ACP) - ZTO ES
AMBITI DI RICOMPOSIZIONE E COMPENSAZIONE ECOLOGICO AMBIENTALE (ACE)
AREE CONTIGUE AI SITI NATURALISTICI
AREE CONTIGUE AI SITI NATURALISTICI (CSN)

- Contesti urbani e periferici
CAMPANO NATURALE ED APERTO IN AMBITO URBANO OGGETTO DI TRASFORMAZIONE
AGRICOLO ORDINARIO
AGRICOLO DI PREGIO
BOSCO E AMBIENTI SEMINATURALI
AREE AGRICOLE PERIFERICHE
SISTEMA DEI PARCHI URBANI
AREE FRUTTIVE DI VALENZA PASSEGGIATICA E DI TUTELA DELLA IDENTITA' TERRITORIALE (ASN)
AREE VERDE URBANE E TERRITORIALI (AVT)
Elementi lineari di interesse ecologico
CORRIDOI ECOLOGICI FLUVIALI
CORRIDOI ECOLOGICI IN AMBITO URBANO ED ANTROPORIZZO
TUTELA, LIMITI E PROTEZIONE AMBIENTALE

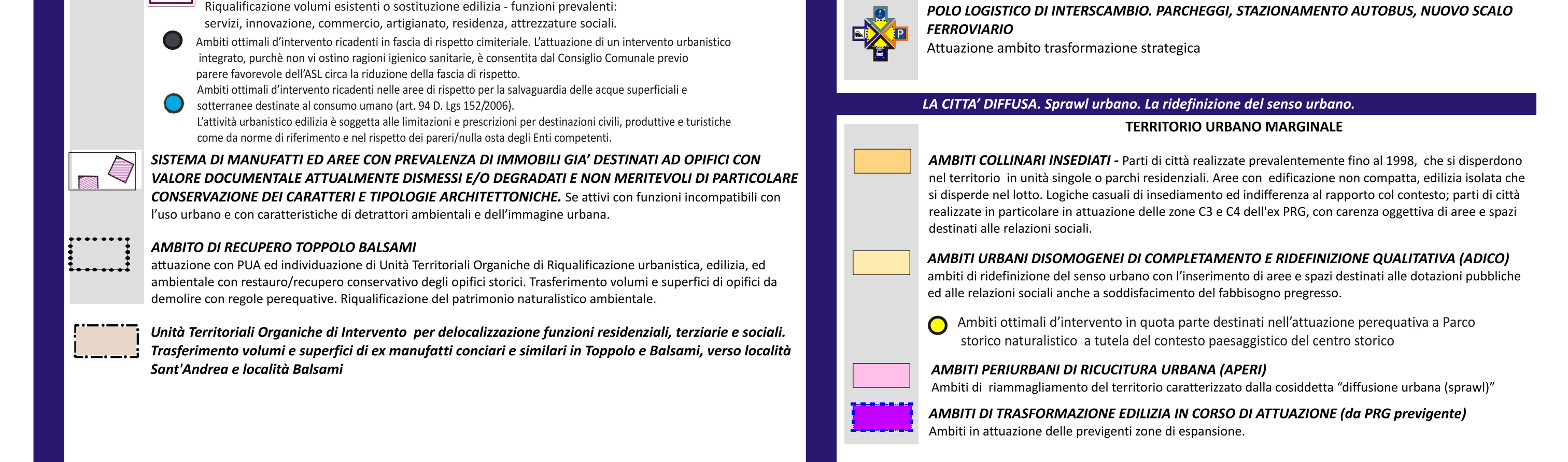
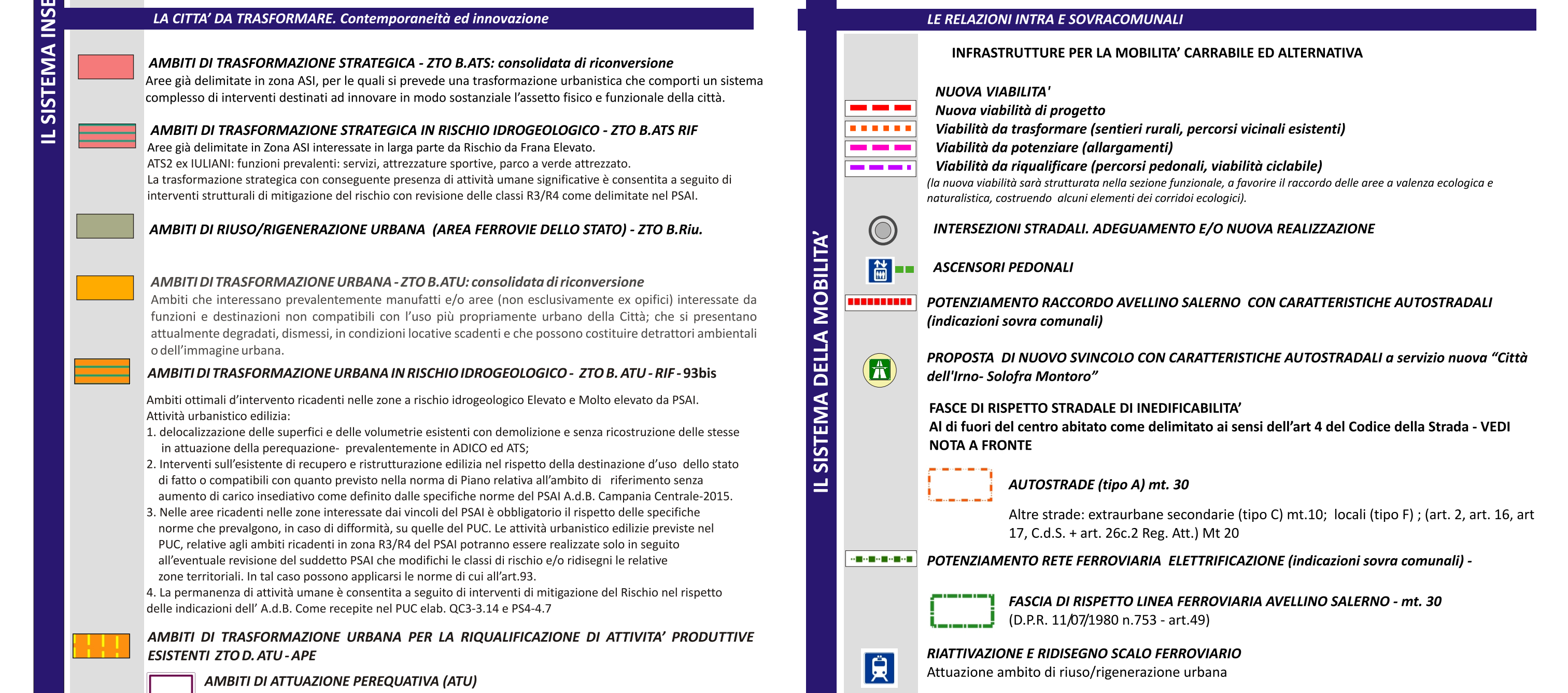
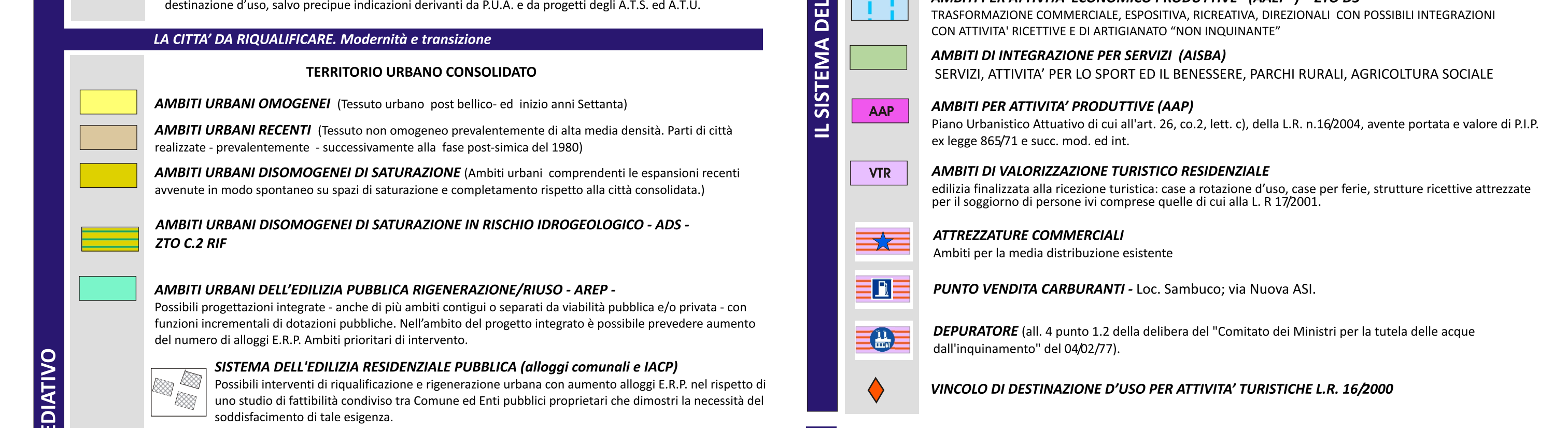
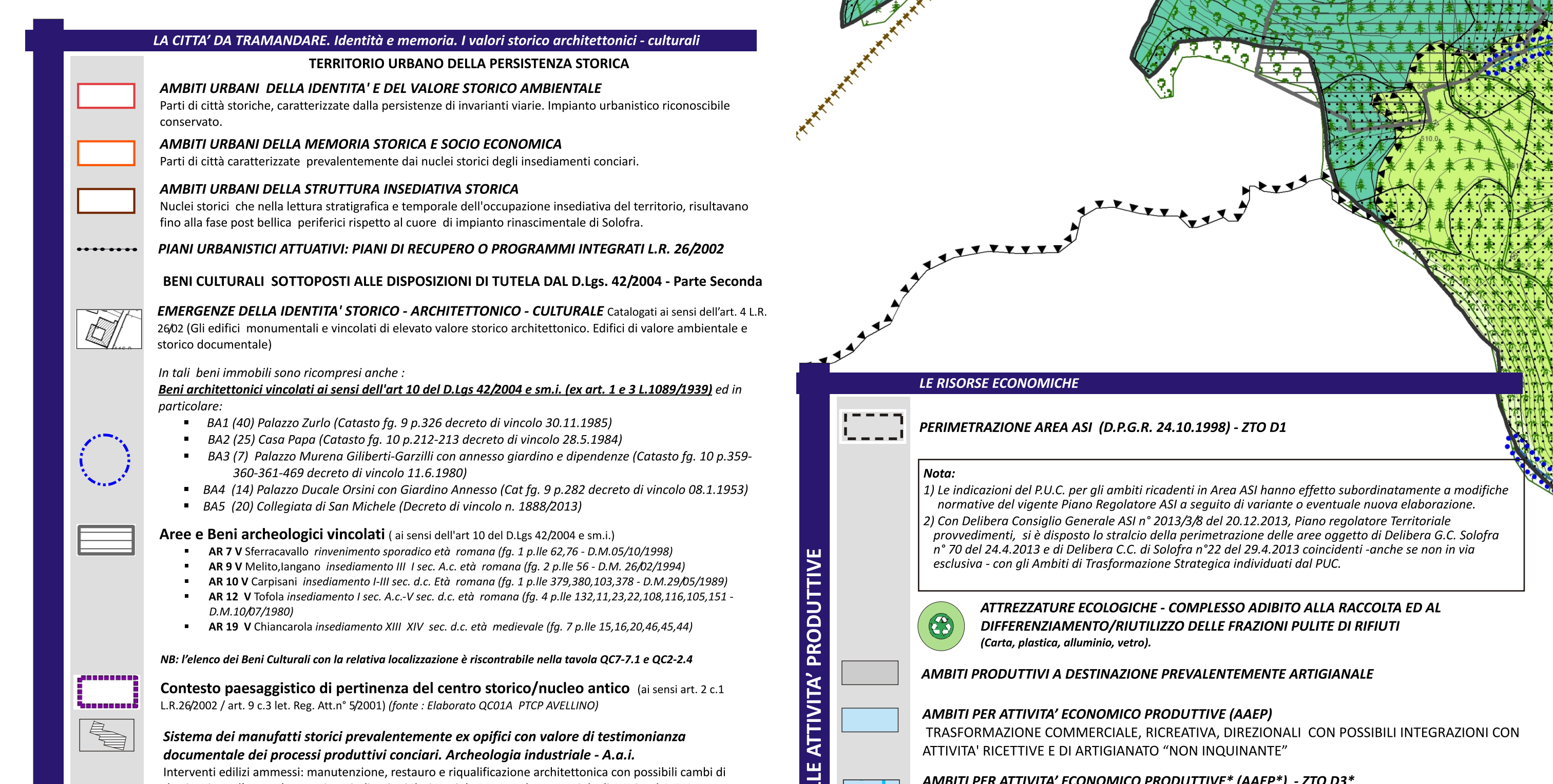
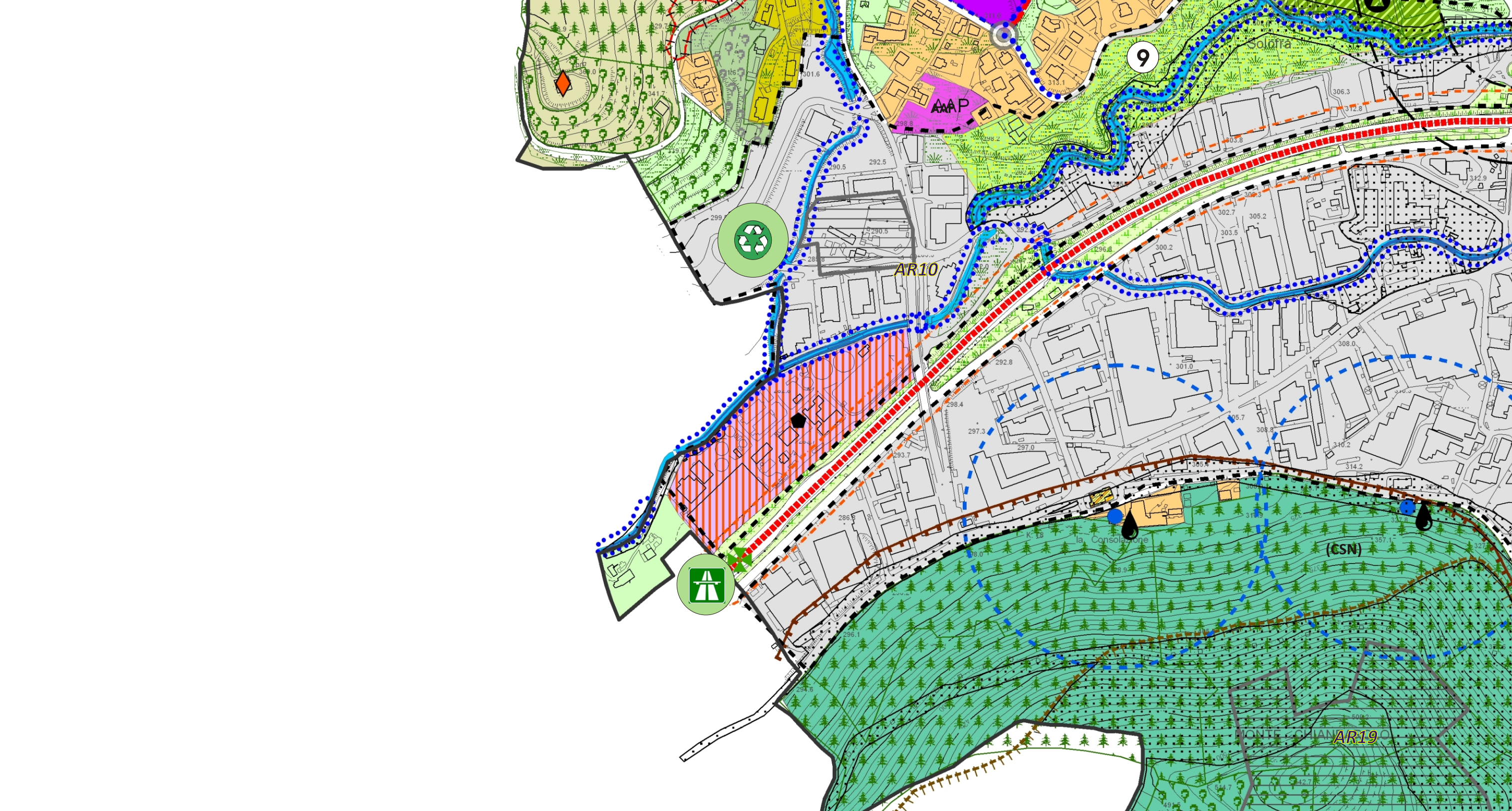
- TUTELA PASSEGGIATICA ED AMBIENTALE
LIMITE PARCO NATURALISTICO REGIONALE
LIMITE RETE NATURA 2000
LIMITE VINCOLO IDROGEOLOGICO
FASCE DI RISPECTO FLUVIALE
Montagne
AREE PERSONE DAL FUOCO
USI CIVILI
AREE AD ELEVATA CRITICITA' AMBIENTALE

- TUTELA DELLE RELAZIONI SOCIALI. Le qualità urbane
ATTREZZATURE PUBBLICHE E PRIVATE DI USO PUBBLICO
ATTREZZATURE COLLETTIVE
ATTREZZATURE DI INTERESSE COMUNE
ISTRUZIONE
SPAZIO PUBBLICO ATTREZZATO
PARCHIO
NUCLEI ELEMENTARI DI VERDE
ATTREZZATURA CIMITERIALE
PERIMETRO CIMITERIO

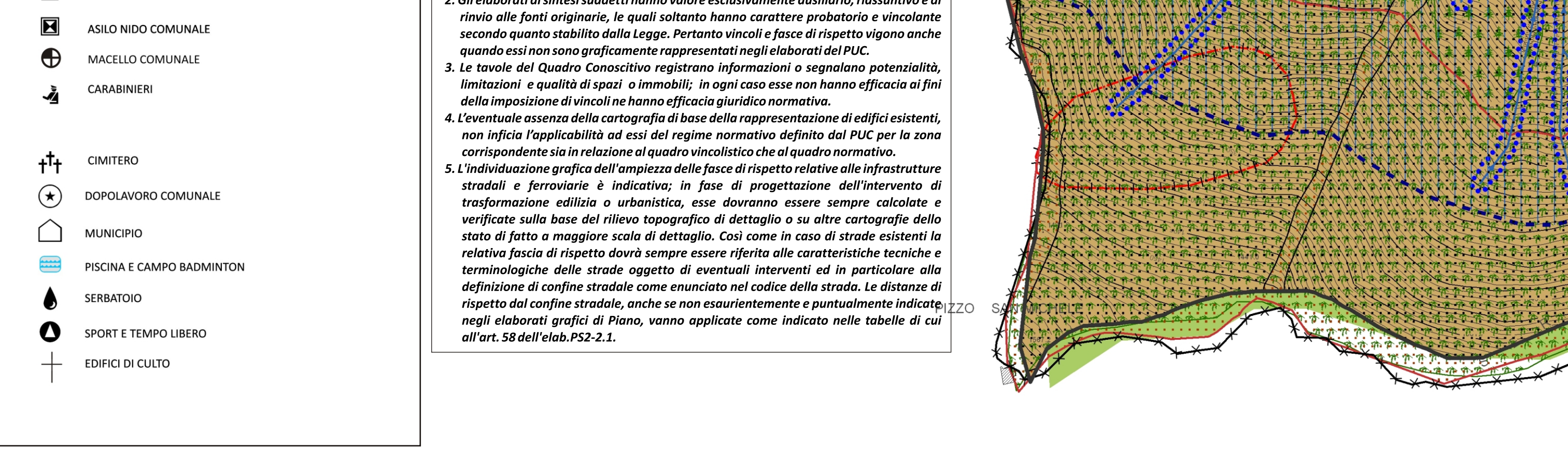
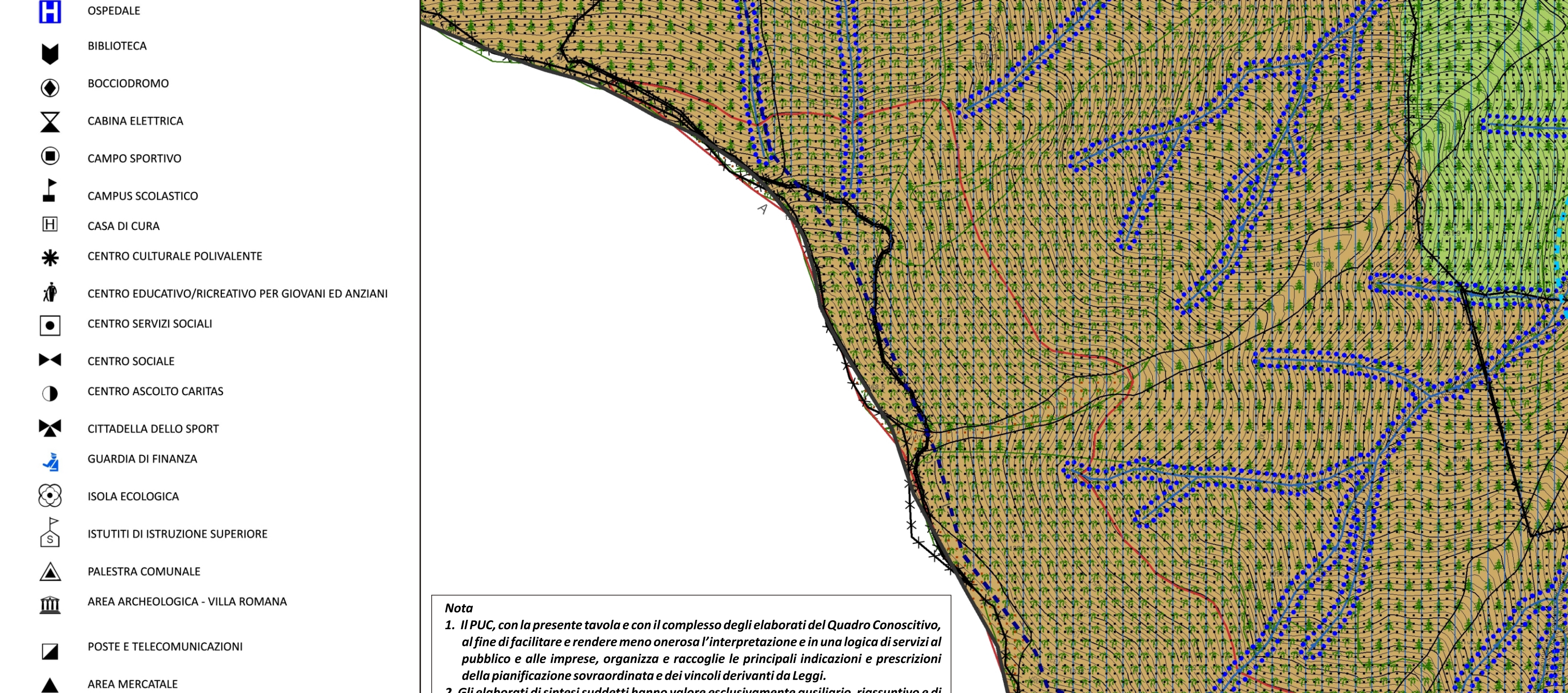
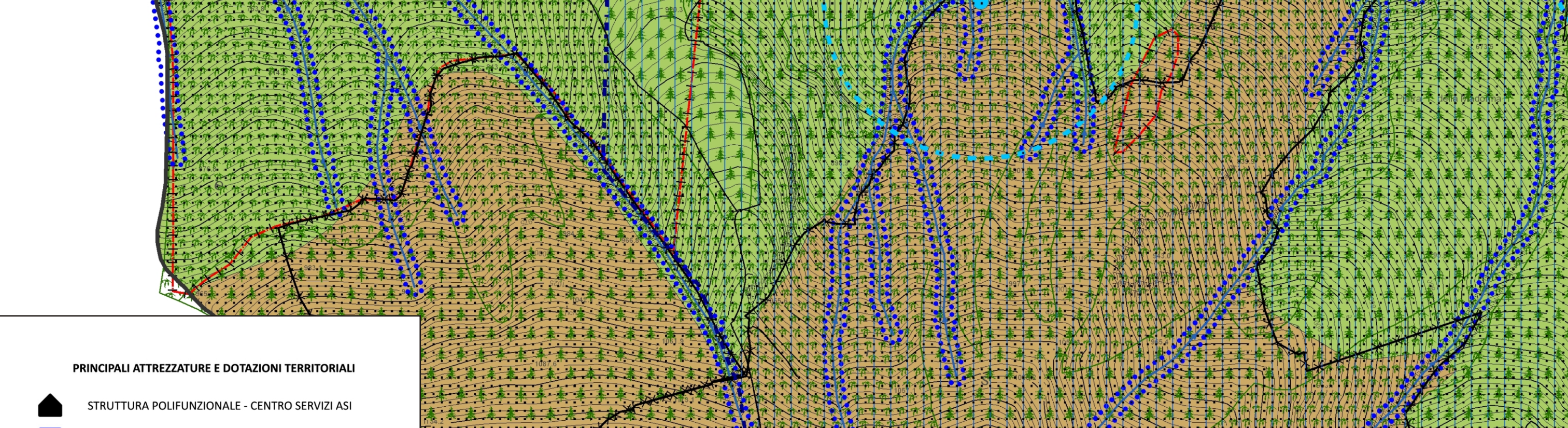
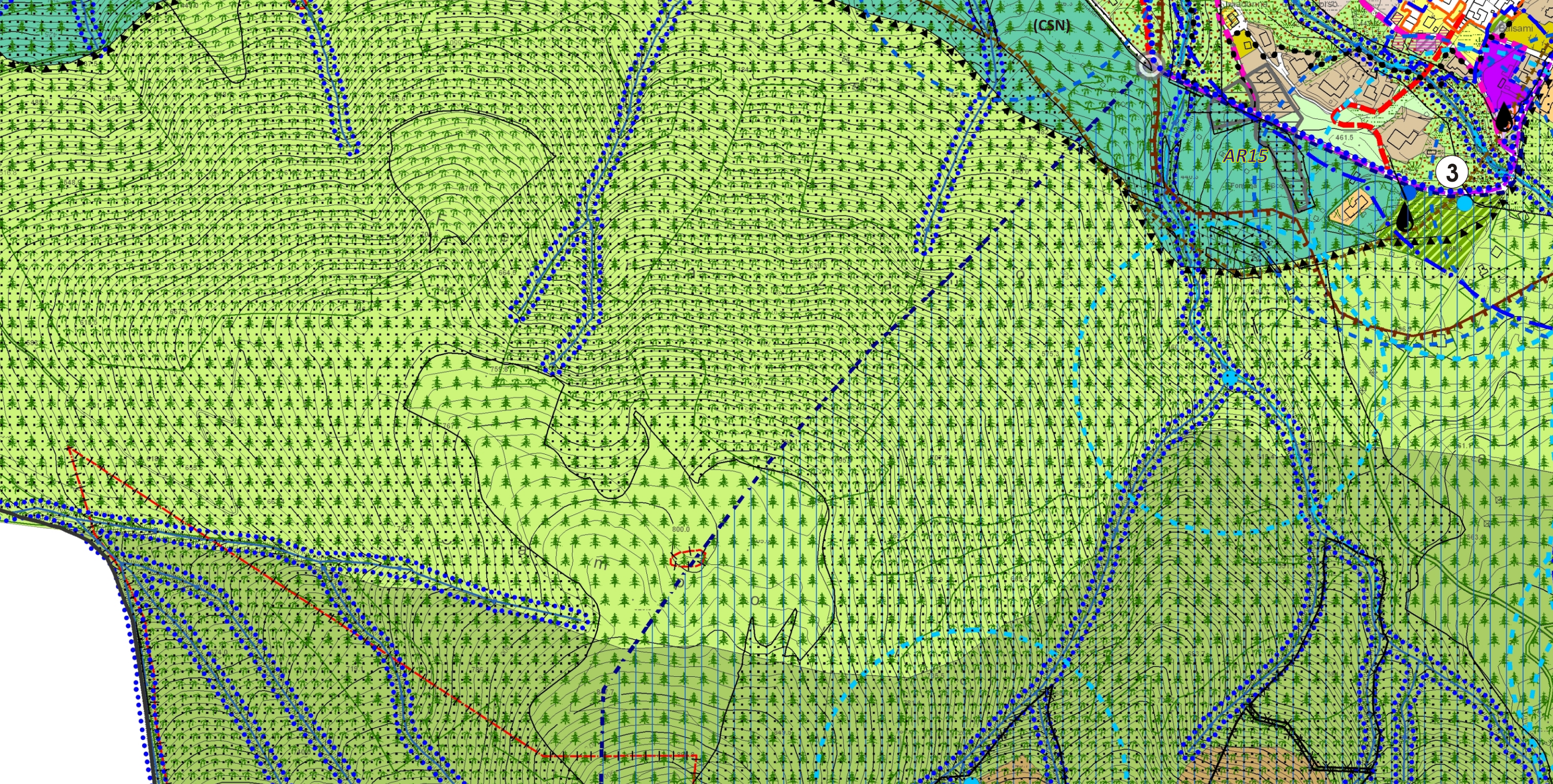
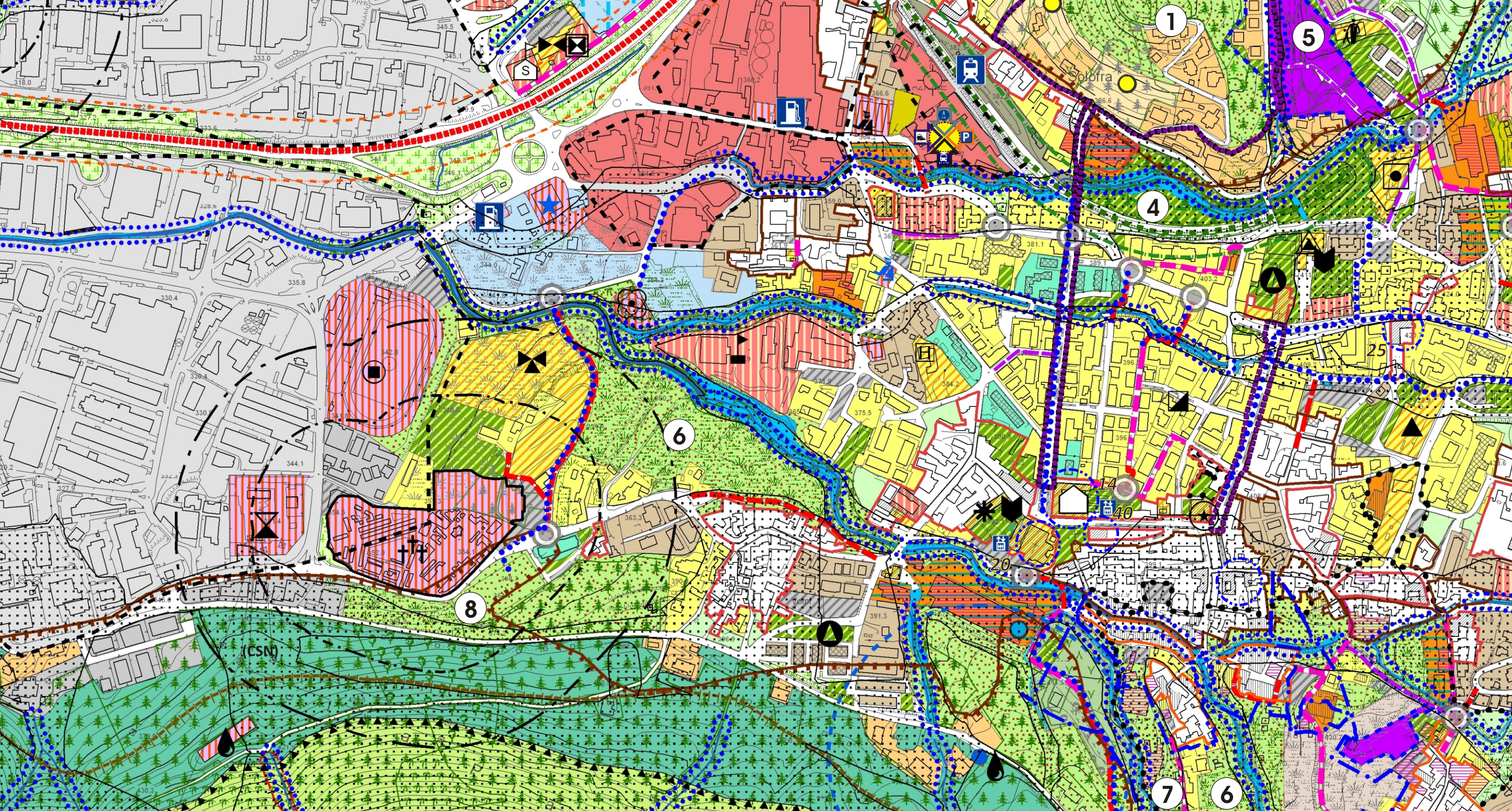
- LA CITTA' DA TRAMANDARE. Identità e memoria. I valori storico architettonici - culturali
TERRITORIO URBANO DELLA PERSISTENZA STORICA
AMBITI URBANI DELLA IDENTITA' E DEL VALORE STORICO AMBIENTALE
AMBITI URBANI DELLA MEMORIA STORICA E SOCIO ECONOMICA
AMBITI URBANI DELLA STRUTTURA INSEDIATIVA STORICA
PIANI URBANISTICI ATTIVATI: PIANI DI RECUPERO O PROGRAMMI INTEGRATI L.R. 26/2002
PANI URBANISTICI SOTTOPosti ALLE DISPOSIZIONI DI TUTELA DAL D.Lgs. 43/2004 - Parco Socio
EMERGENZE DELLA IDENTITA' STORICO - ARCHITETTONICO - CULTURALE
LE RISORSE ECONOMICHE
PERIMETRAZIONE AREA ASI (D.P.R. 24.10.1998) - ZTO D1
AMBITI PRODUTTIVI A DESTINAZIONE PREVALENTEMENTE ARTIGIANALE
AMBITI PER ATTIVITA' ECONOMICO PRODUTTIVE (AEP)*
AMBITI PER ATTIVITA' ECONOMICO PRODUTTIVE (AEP)* - ZTO D3*
AMBITI DI INTEGRAZIONE PER SERVIZI (AISAS)
SERVIZI, ATTIVITA' PER LO SPORT ED IL BENESSERE, PARCHI RURALI, AGRICOLTURA SOCIALE
AMBITI PER ATTIVITA' PRODUTTIVE (AAP)
AMBITI URBANI RECENTI
AMBITI URBANI DISOMOGENI DI SATURAZIONE (ADS)
ATTREZZATURE COMMERCIALI
VINCOLO DI DESTINAZIONE D'USO PER ATTIVITA' TURISTICHE L.R. 16/2000

- LE RELAZIONI INTERNA E SOVRACOMMUNALI
INFRASTRUTTURE PER LA MOBILITA' CARRABILE ED ALTERNATIVA
NUOVA VISIBILITA'
INTERSEZIONI STRADALI. ADEGUAMENTO E/O NUOVA REALIZZAZIONE
ASCENSORI PEDONALI
POTENZIAMENTO RACCORDO AVELLINO SALERNO CON CARATTERISTICHE AUTOSTRADALI
PROPOSTA DI NUOVO VINCOLO CON CARATTERISTICHE AUTOSTRADALI a servizio nuovo "ZTO dell'Imp-Solofra Montano"
FASCE DI RISPETTO STRADALE ED INDEDEIFICABILITA'
AUTOSTRADE (tipo A) mt. 30
FASCE DI RISPETTO LINEA FERROVIARIA AVELLINO SALERNO - mt. 30
BIATTUCCIALE E BISSONEGGIO SCALO FERROVIARIO
POLO LOGISTICO DI INTERCAMBIO, PARCHEGGIO, STAZIONAMENTO AUTOSUV, NUOVO SCALO FERROVIARIO
LA CITTA' DIFFUSA. Sparsi urbani. La ridefinizione del senso urbano.
TERRITORIO URBANO MARGINALE
AMBITI COLLINARI INSEDIATI
AMBITI URBANI DISOMOGENI DI COMPLEMENTO E RIDEFINIZIONE QUALITATIVA (ADICO)
AMBITI PERIFERICI IN RICOSTRUZIONE URBANA (APR)*
AMBITI DI TRASFORMAZIONE EDILIZIA IN CORSO DI ATTUAZIONE (da PRG preventive)

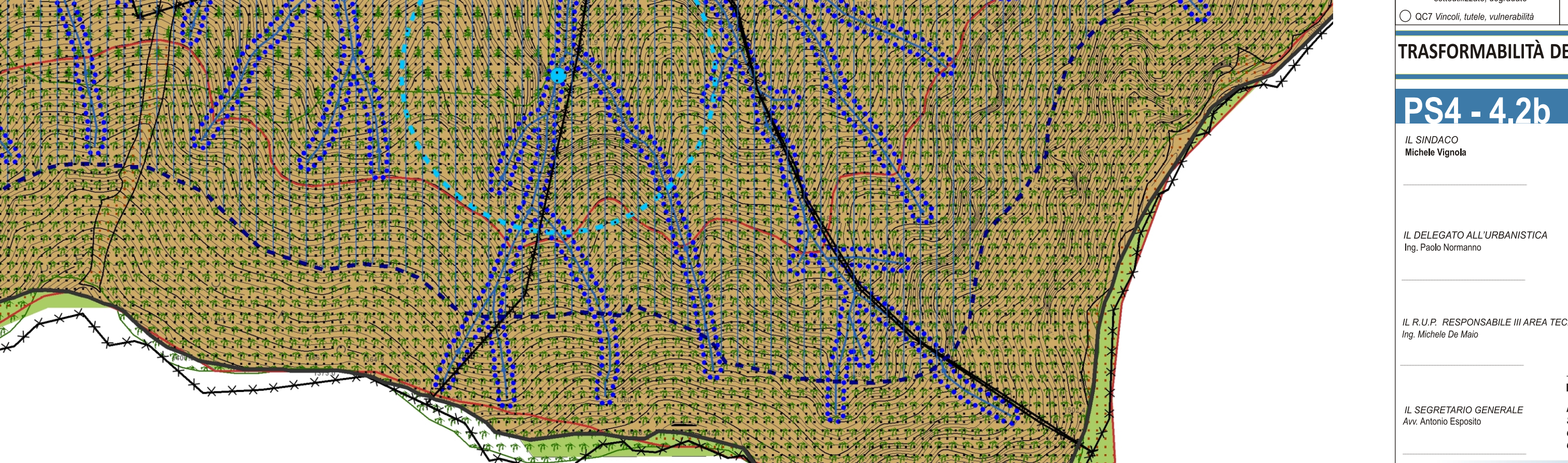
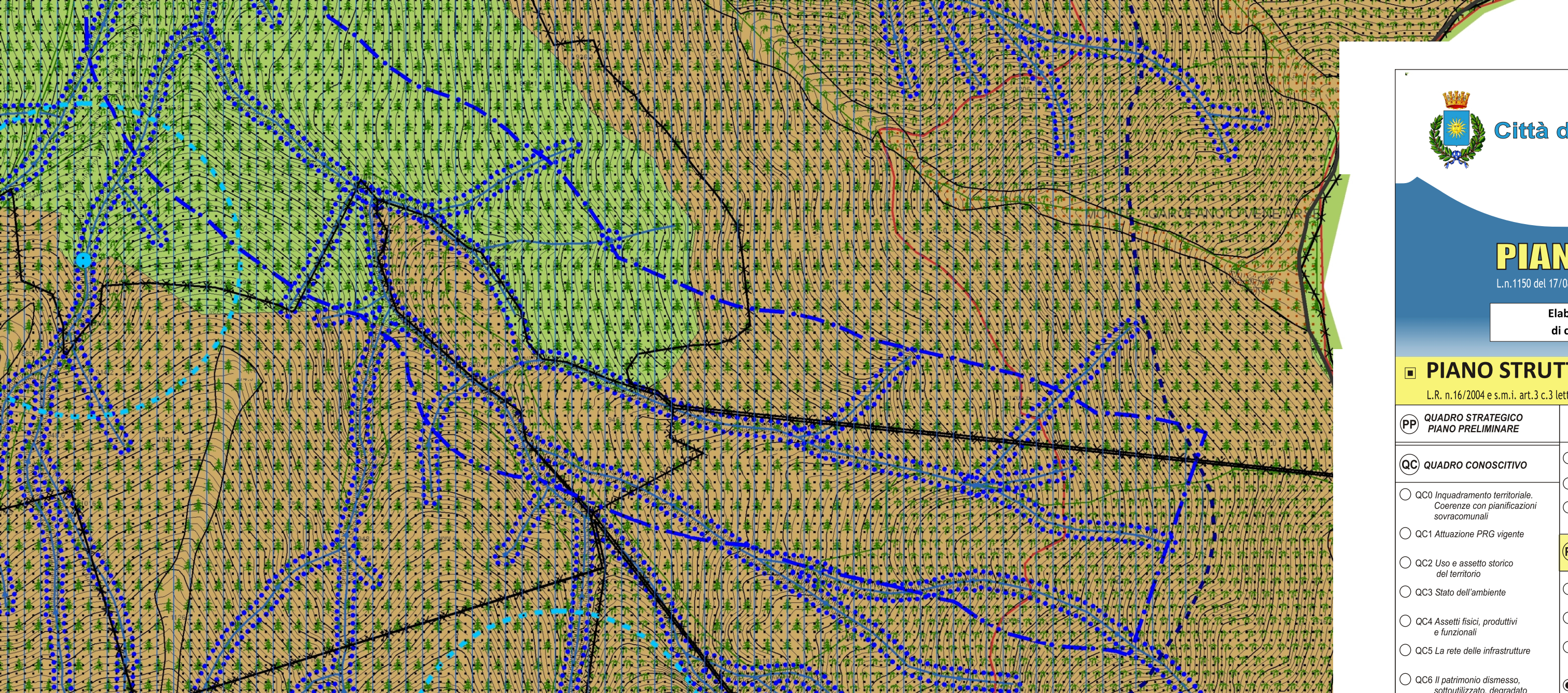
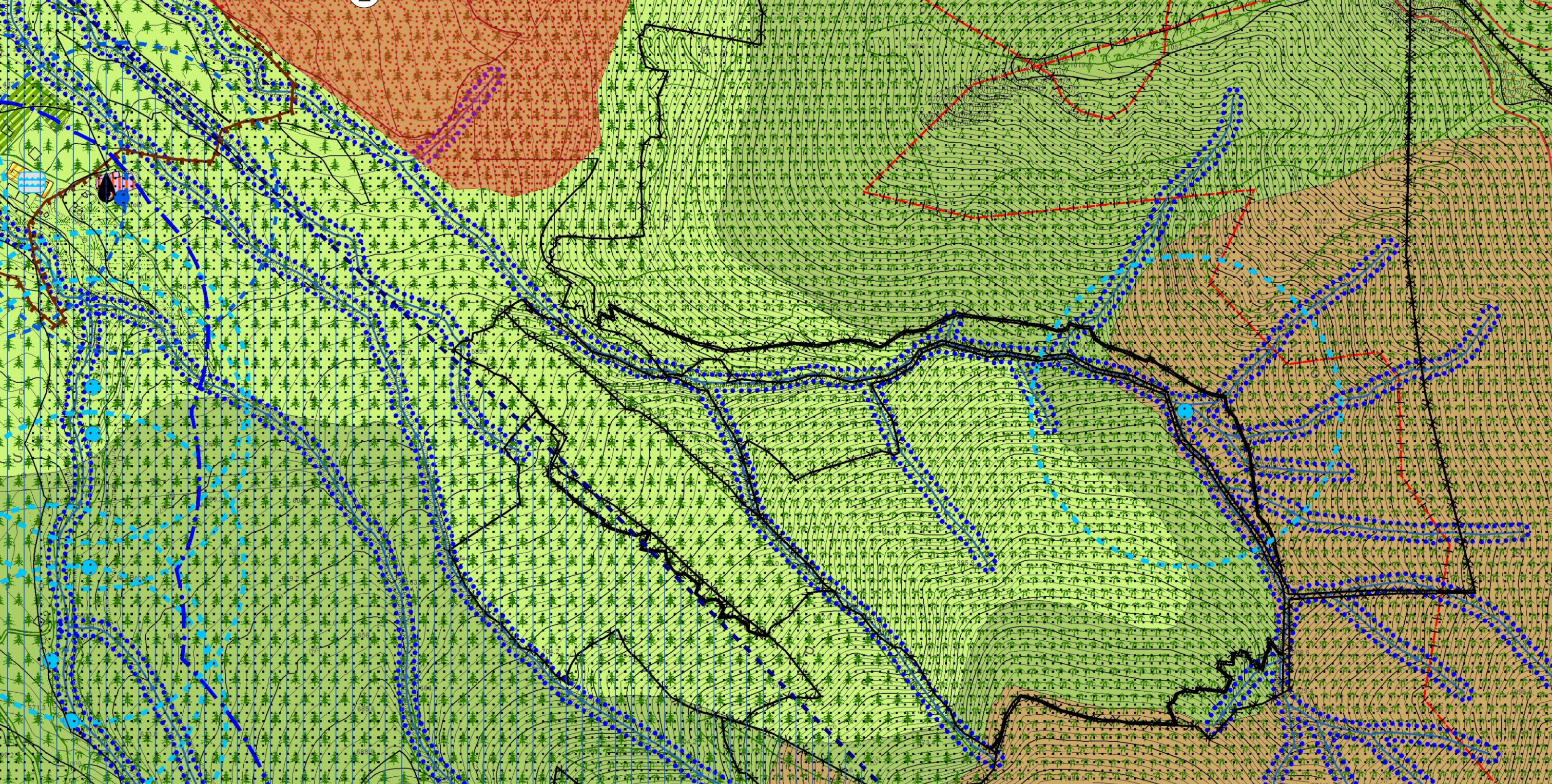
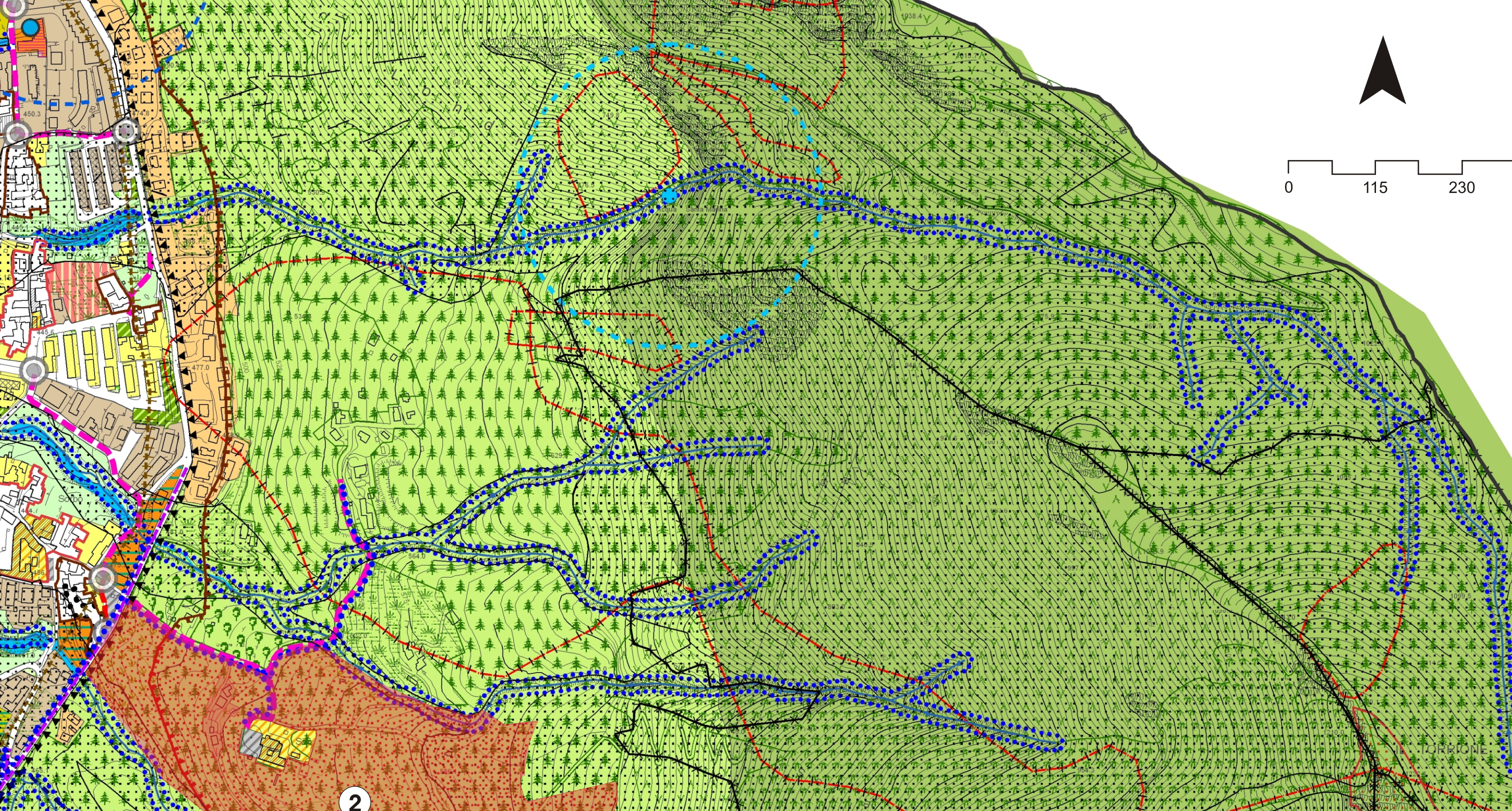
Nota: L'individuazione delle fasce di rispetto stradali è sensi del Codice delle Strade è riportata nella tavola OC7.4 alle quali...



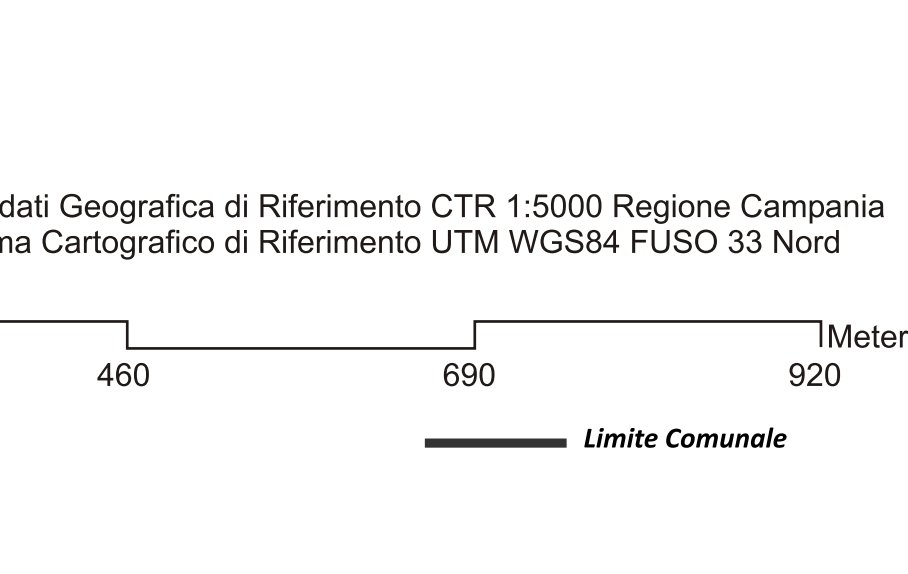
PROGETTO URBANISTICO
Arch. Raffaele Spagnuolo
Arch. Luca Barbato
Arch. Giovanni Di Lorenzo
Arch. Francesco Di Vito
Arch. Francesco Di Vito



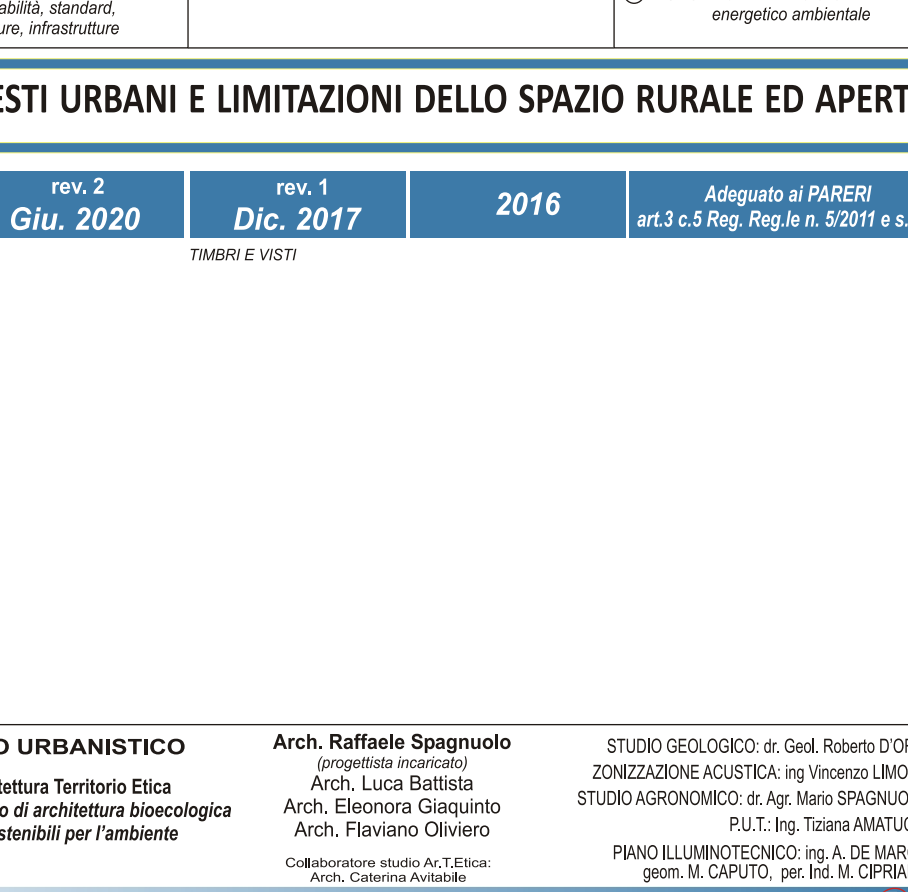
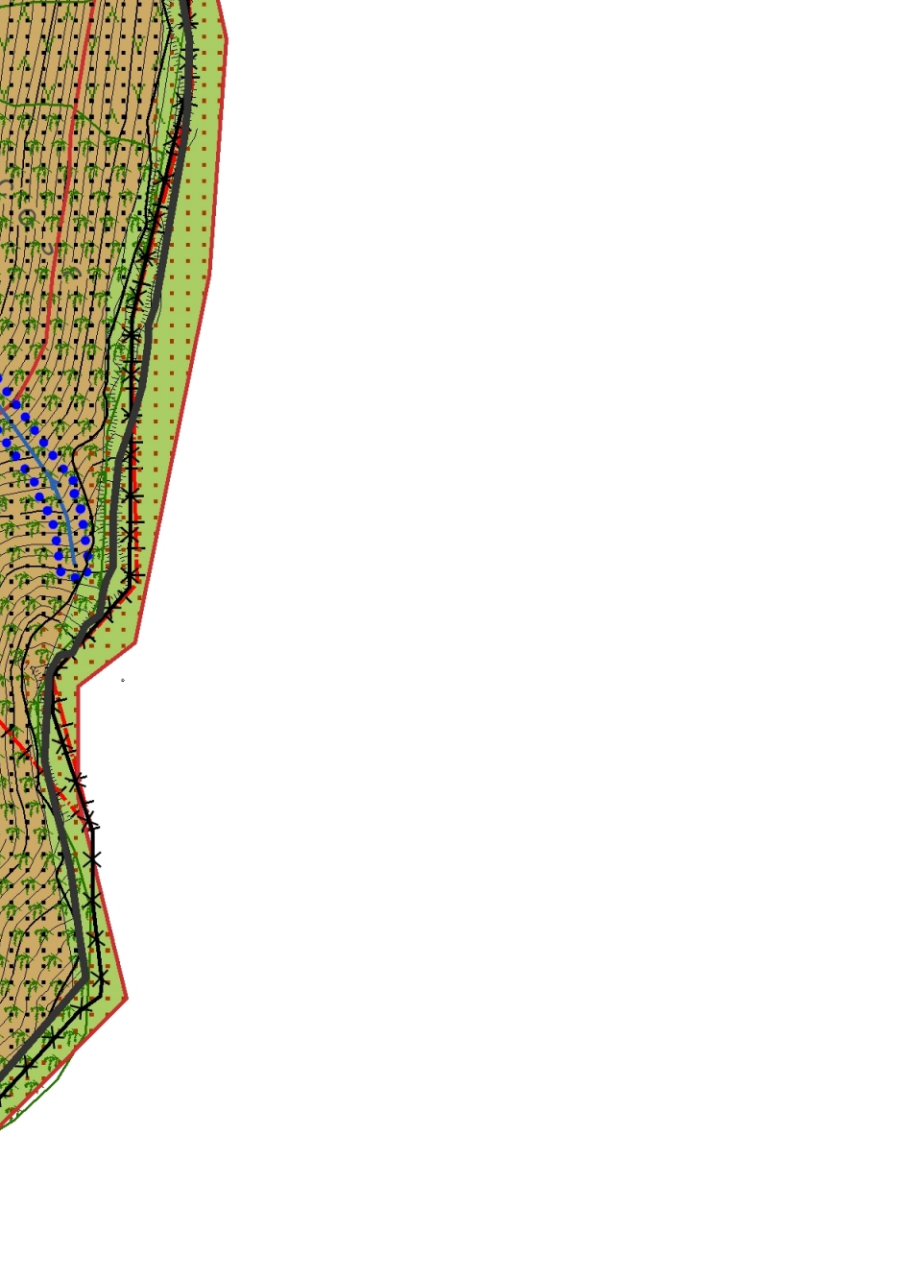
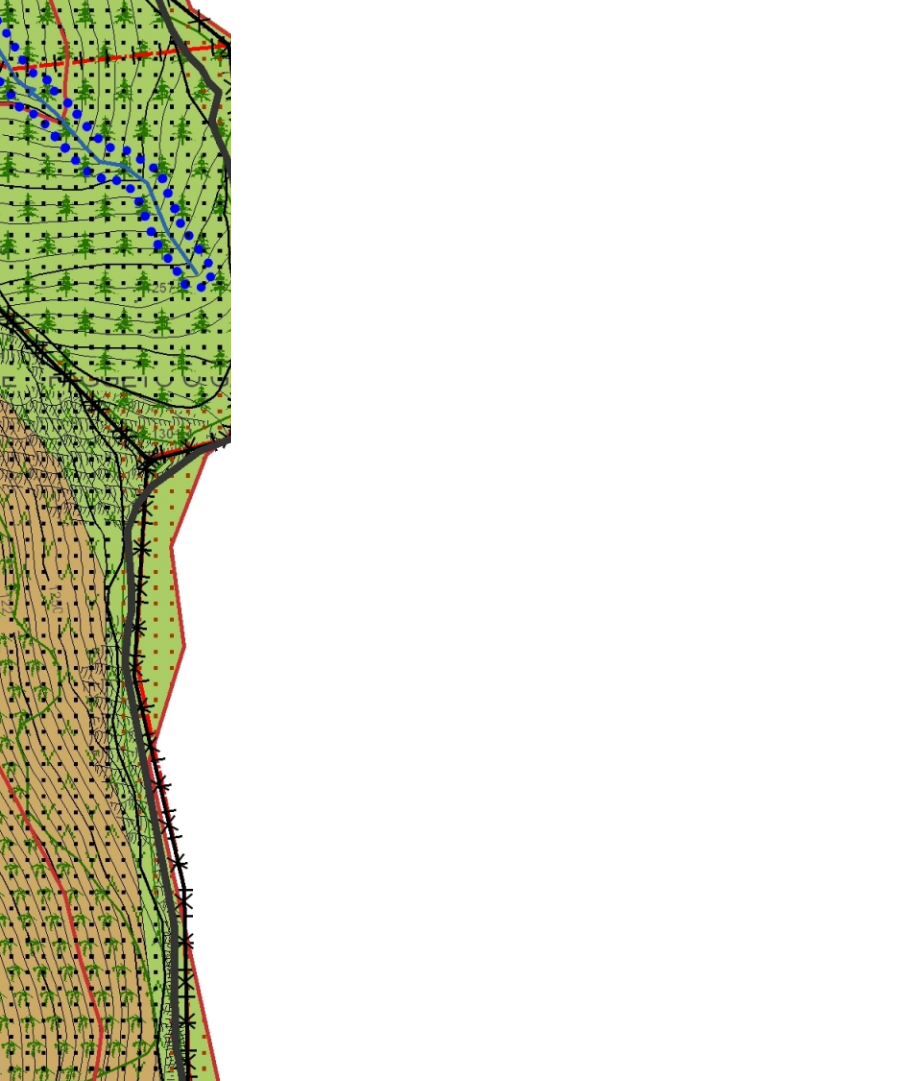
PROGETTO URBANISTICO
Arch. Raffaele Spagnuolo
Arch. Luca Barbato
Arch. Giovanni Di Lorenzo
Arch. Francesco Di Vito
Arch. Francesco Di Vito



PROGETTO URBANISTICO
Arch. Raffaele Spagnuolo
Arch. Luca Barbato
Arch. Giovanni Di Lorenzo
Arch. Francesco Di Vito
Arch. Francesco Di Vito



Base dati Geografica di Riferimento CTR 1:5000 Regione Campania
Sistema Cartografico di Riferimento UTM WGS84 FUSO 33 Nord



PROGETTO URBANISTICO
Arch. Raffaele Spagnuolo
Arch. Luca Barbato
Arch. Giovanni Di Lorenzo
Arch. Francesco Di Vito
Arch. Francesco Di Vito